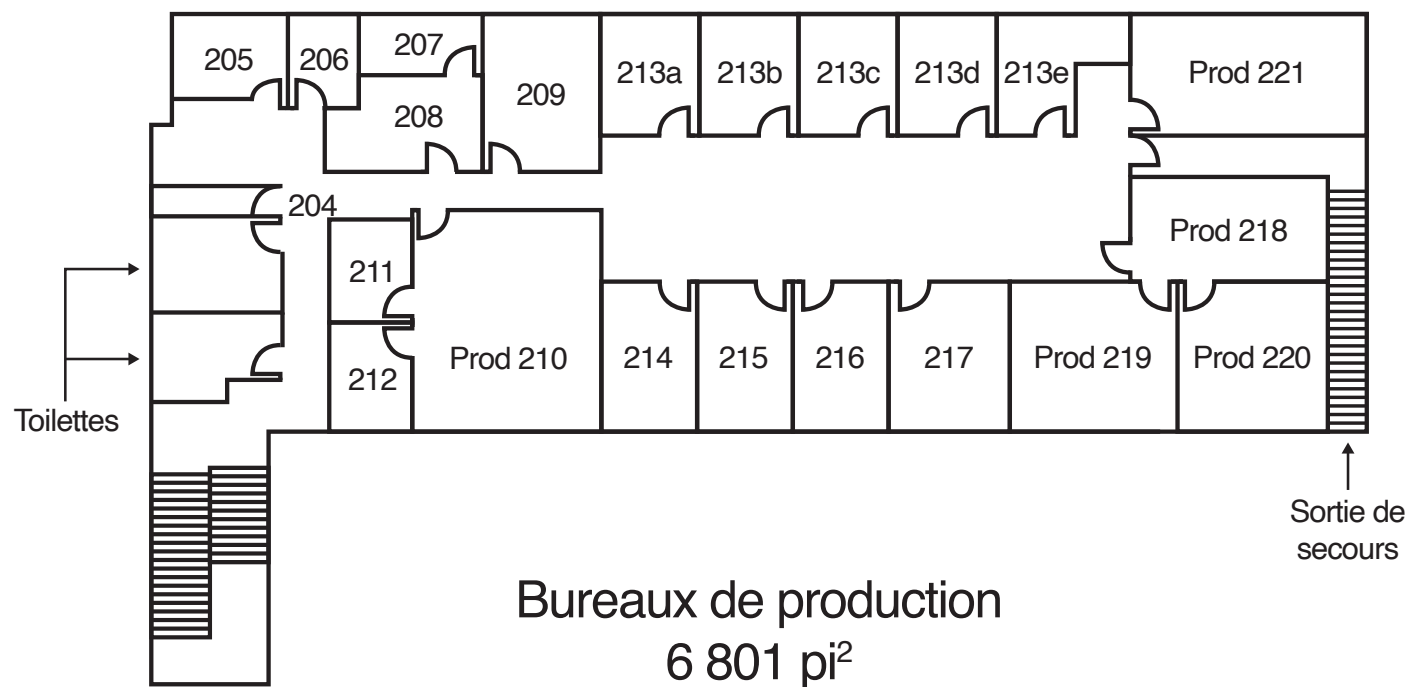


CARACTÉRISTIQUES

SUPERFICIE TOTALE
113 650 pi²

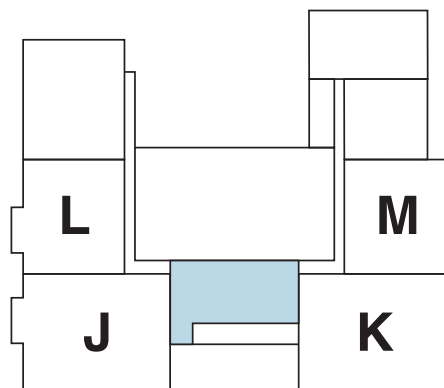
- Scène : 50 000 pi²
- Bureaux : 27 000 pi²
- Soutien :
 - entrepôt/atelier : 24 650 pi²
 - zone costumes : 12 000 pi²
- 6 quais de chargement
- Alimentation électrique totale : 4200 ampères triphasés

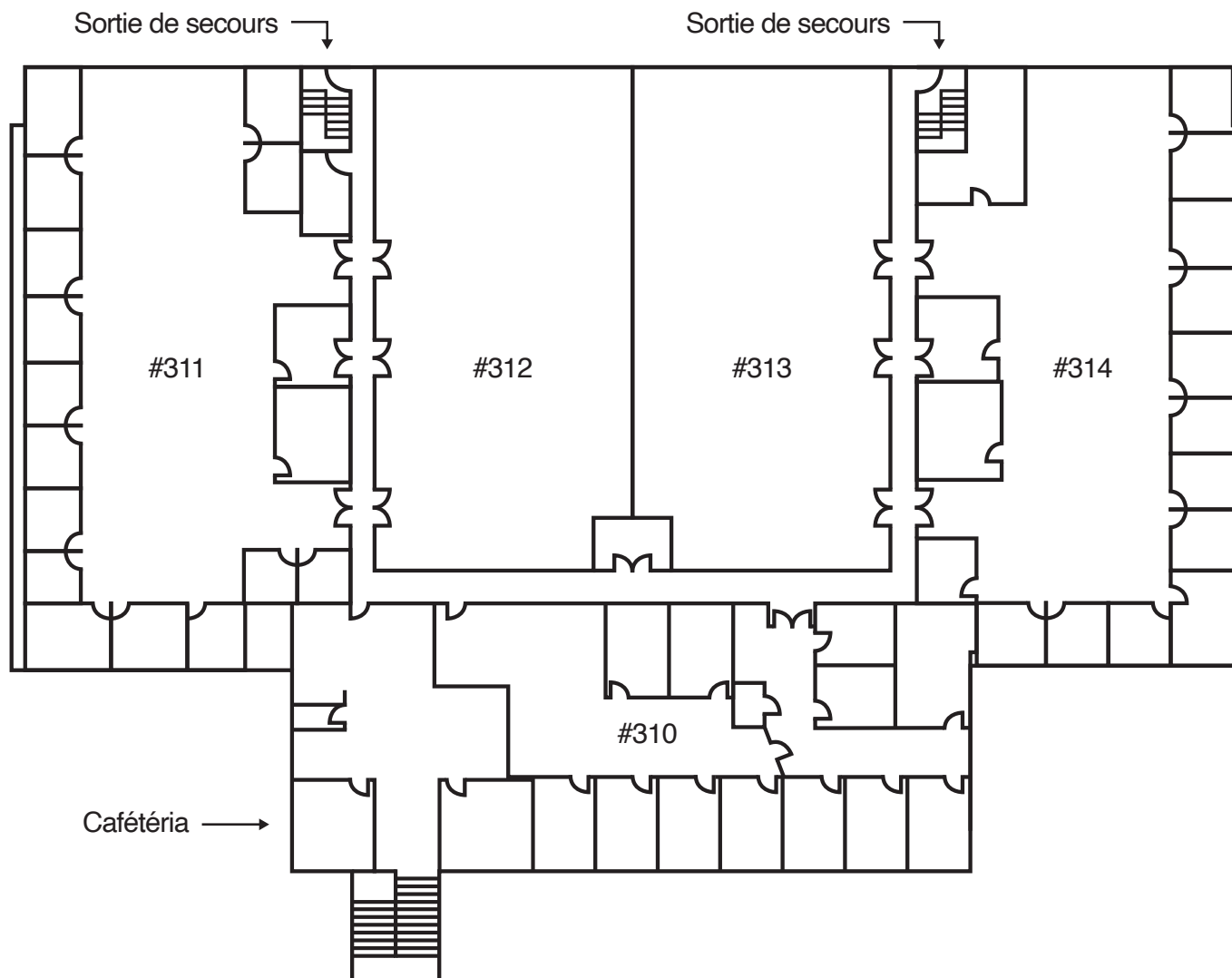


CARACTÉRISTIQUES

SUPERFICIE TOTALE
113 650 pi²

- Scène : 50 000 pi²
- Bureaux : 27 000 pi²
- Soutien :
 - entrepôt/atelier : 24 650 pi²
 - zone costumes : 12 000 pi²
- 6 quais de chargement
- Alimentation électrique totale : 4200 ampères triphasés





#Prod-310 = 4 374 00 pi²
 #Prod-311 = 7 000 00 pi²
 #Prod-312 = 4 500 00 pi²

#Prod-313 = 4 500 00 pi²
 #Prod-314 = 7 532 95 pi²

CARACTÉRISTIQUES

SUPERFICIE TOTALE
113 650 pi²

- Scène : 50 000 pi²
- Bureaux : 27 000 pi²
- Soutien :
 - entrepôt/atelier : 24 650 pi²
 - zone costumes : 12 000 pi²
- 6 quais de chargement
- Alimentation électrique totale : 4200 ampères triphasés

