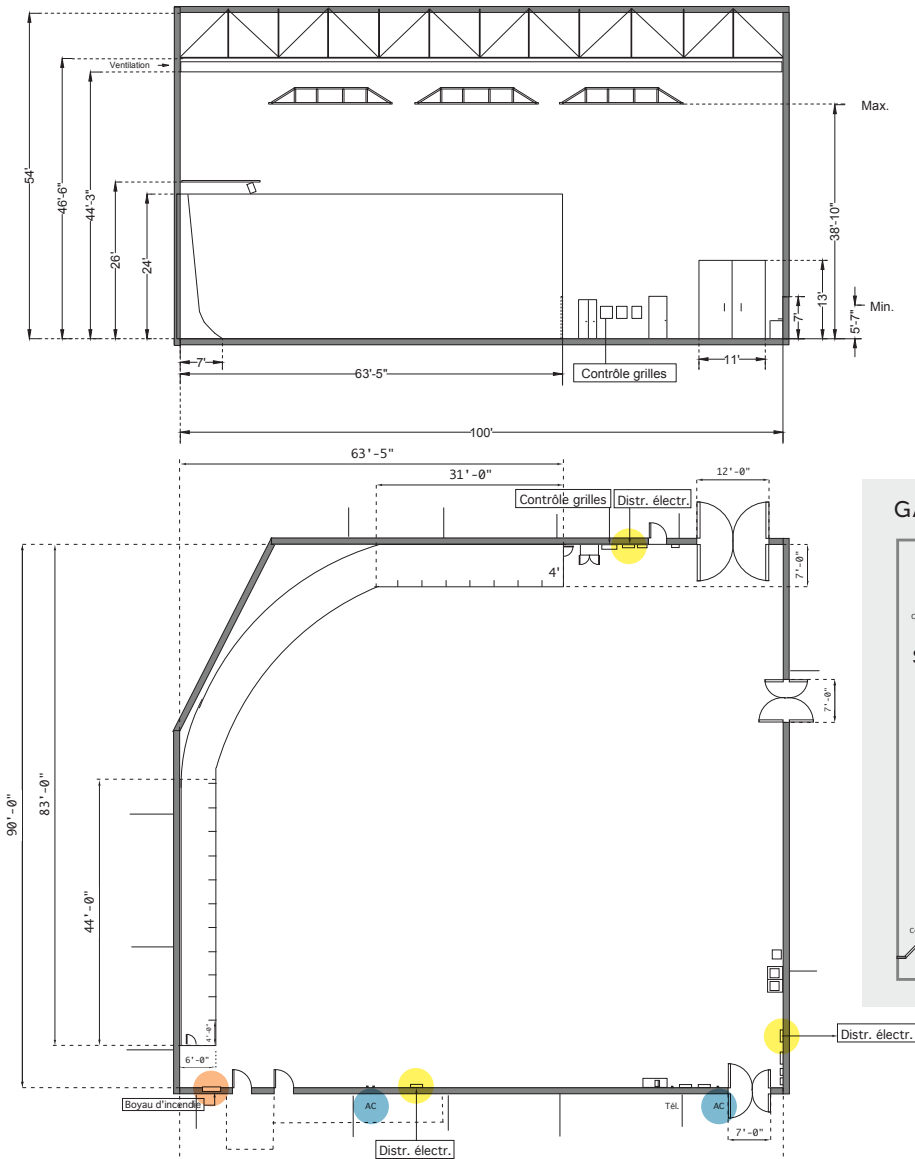


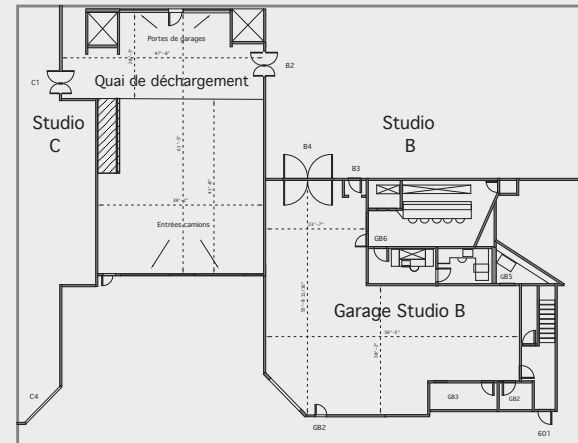
# MELS

## MELS 1 — STUDIO B

90' x 100' x 38'10" de hauteur  
(grilles) (9 000 pi<sup>2</sup>/836 m<sup>2</sup>)  
Cyclo 63'5" x 83'  
x 24' de hauteur



### GARAGE :



### CAPACITÉ DE CHARGE

#### POUTRELLES

Charge vive : **43 lb/pi<sup>2</sup>**

Charge morte : **23 lb/pi<sup>2</sup>**

#### GRILLES MOTORISÉES

**650 lb** par suspente

**2600 lb** par grille de 12' x 12'

#### PLANCHER

Capacité de poids : **125 lb/pi<sup>2</sup>**

Ancrage profondeur max. = **4 po**

#### ÉLECTRIQUE

**3 X 200 A 120 - 208 V - 3 Ø Y**

Capacité Maximale : **1800 A (100 %)**

Demande continue à **80 %**

Demande intermittente à **100 %**

● AC ● BOYAU D'INCENDIE ● DISTR. ÉLECTR.

