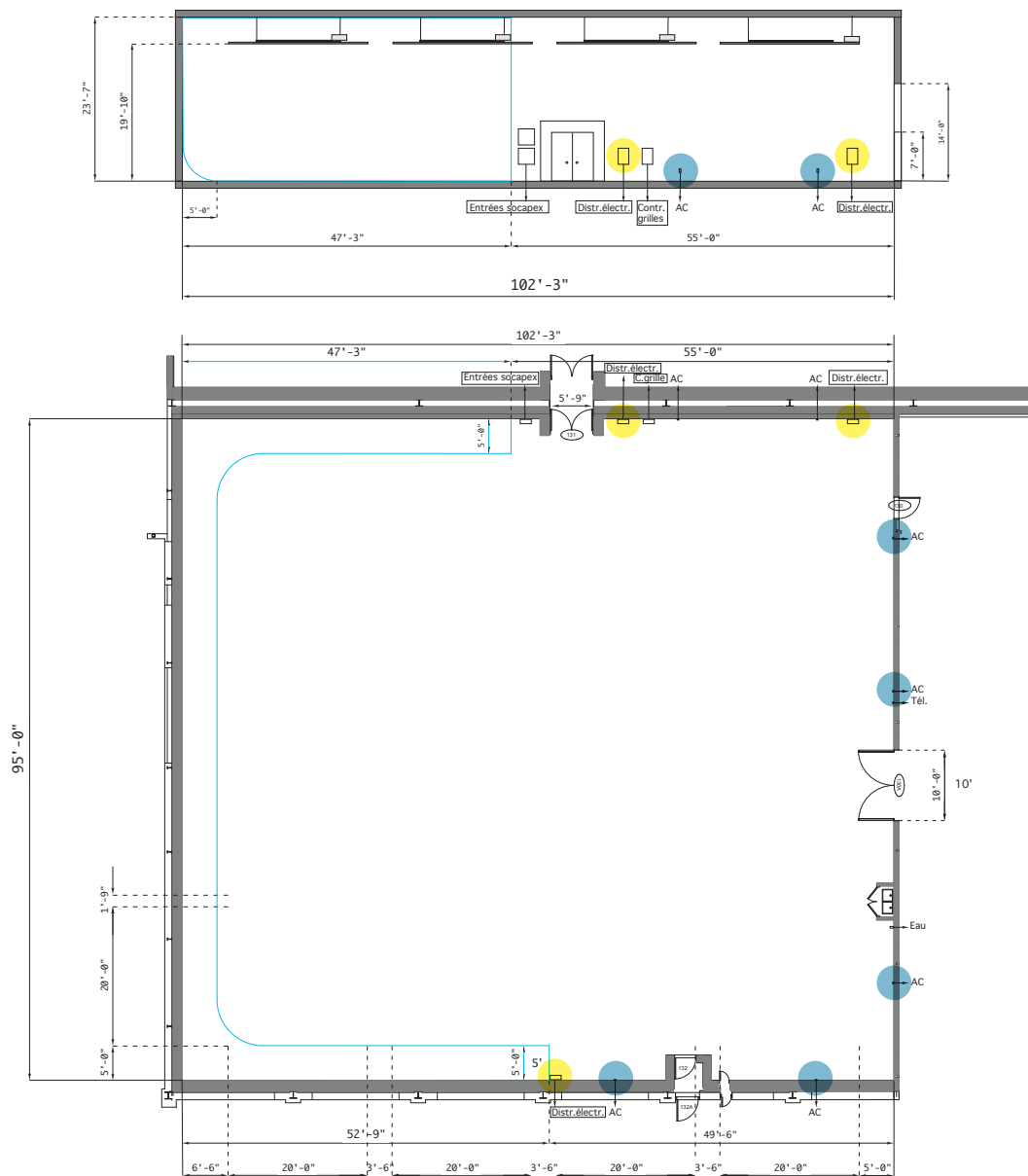


MELS

MELS ST-HUBERT — STUDIO B

120' x 81'9" x 19'10" de hauteur
(9 595 pi²/891 m²)
Cyclo (52'9" et 47'3") x 95'
x 19'10" de hauteur



● AC ● DISTR. ÉLECTR.

CAPACITÉ DE CHARGE

GRILLES FIXES

Charge maximale:

2000 lb/907 kg par grille.

Charge maximale de chaque quart:

500 lb/227 kg par grille.

Charge maximale sur un seul point:

250 lb/113,5 kg,

et ce, n'importe où sur la grille.

Une distance de **4'/1,23 m** est nécessaire entre deux charges de **250 lb/113 kg.**

ÉLECTRIQUE

3 X 300 A 120 - 208 V - 3 Ø Y

Capacité maximale: **2700 A (100 %)**

Demande continue à **80 %**

Demande intermittente à **100 %**

