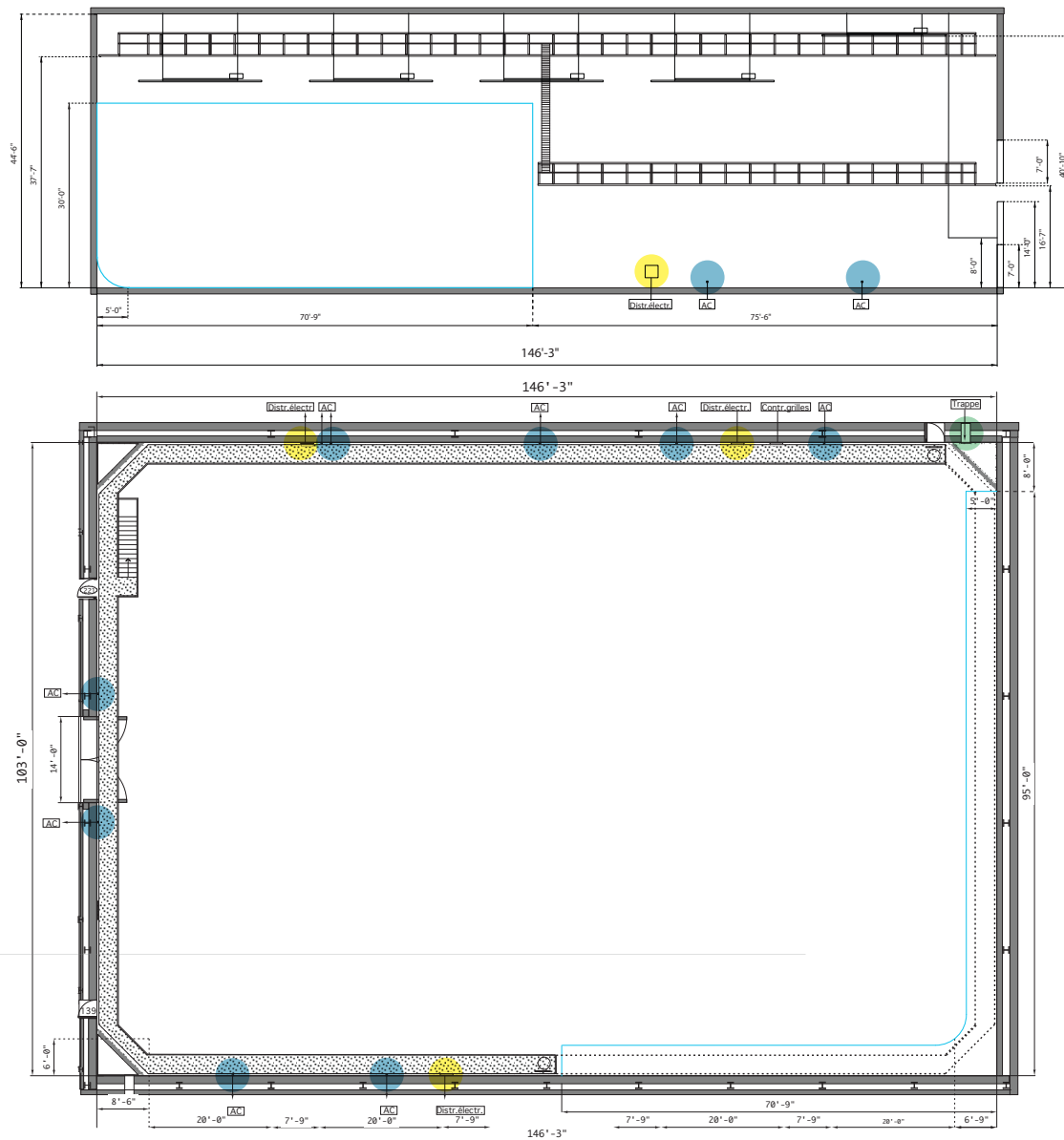


# MELS

## MELS ST-HUBERT — STUDIO D

146'3" x 103' x 40'10" de hauteur  
(15 038 pi²/1 397 m²)

Cyclo 70'9" x 95'  
x 30' de hauteur



### CAPACITÉ DE CHARGE

#### GRILLES FIXES

Charge maximale:

**2000 lb/907 kg par grille.**

Charge maximale de chaque quart:

**500 lb/227 kg par grille.**

Charge maximale sur un seul point:

**250 lb/113,5 kg,**

et ce, n'importe où sur la grille.

Une distance de **4'1,23 m** est nécessaire entre deux charges de **250 lb/113 kg.**

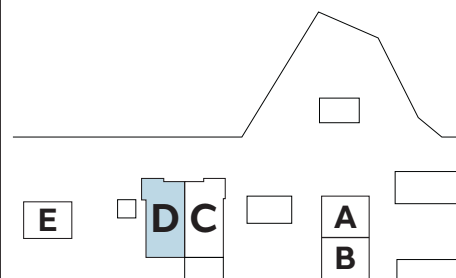
#### ÉLECTRIQUE

**3 X 300 A 120 - 208 V - 3 Ø Y**

Capacité Maximale: **2700 A (100 %)**

Demande continue à **80 %**

Demande intermittente à **100 %**



AC



DISTR. ÉLECTR.



TRAPPE AU MUR