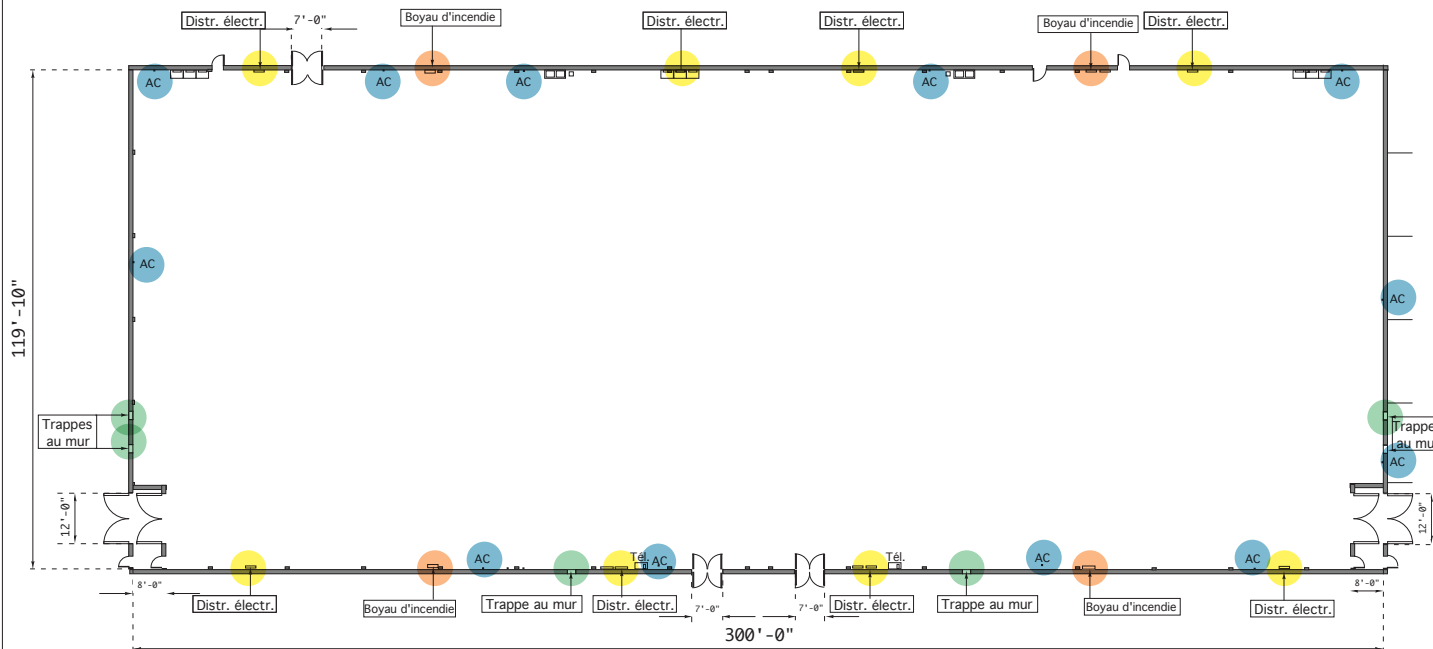
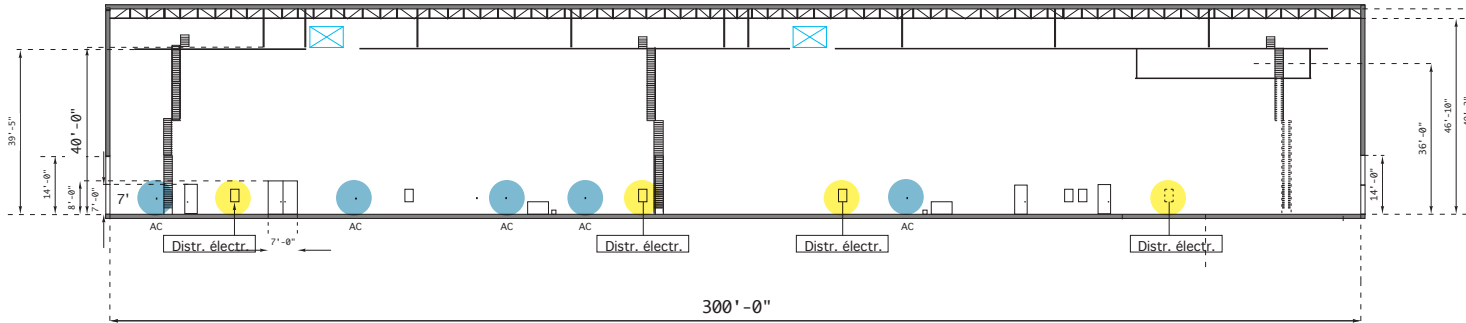


# MELS

# MELS 2 — STUDIO H

120' x 300' x 39'5" de hauteur  
(37 500 pi<sup>2</sup>/3 485 m<sup>2</sup>)



● AC ● BOYAU D'INCENDIE ● DISTR. ÉLECTR. ● TRAPPE AU MUR

## CAPACITÉ DE CHARGE

### POUTRELLES

Charge vive: **48 lb/pi<sup>2</sup>**

Charge morte: **27,2 lb/pi<sup>2</sup>**

Un seul point: **1000 lb**

Deux points à 8' c/c: **650 lb par point**

Charge totale au pied/linéaire: **27,17 lb**

### FERMES

Un seul point: **2000 lb**

Deux points à 8' c/c: **1250 lb par point**

Charge totale au pied/linéaire: **283,33 lb**

### GRILLES

Aucune

### PLANCHER

Capacité de poids: **125 lb/pi<sup>2</sup>**

Ancrage profondeur max. = **4 po**

### ÉLECTRIQUE

**8 X 300 A 120 - 208 V - 3 Ø Y**

Capacité Maximale: **7200 A (100 %)**

Demande continue à **80 %**

Demande intermittente à **100 %**

